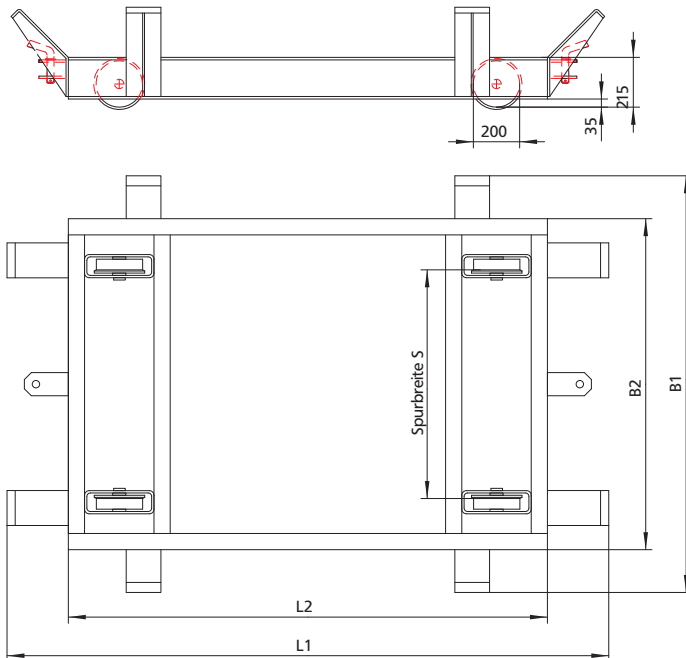
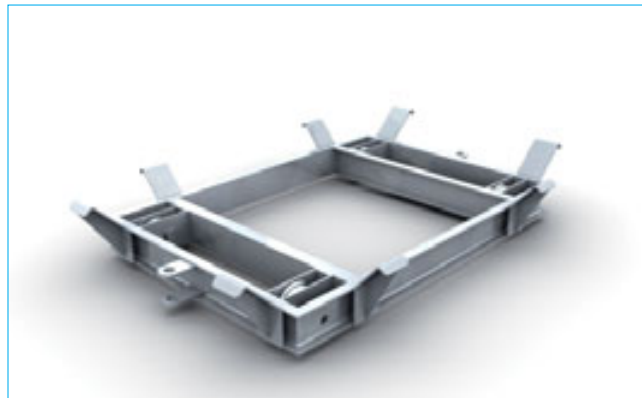


VERSCHIEBEWAGEN

Verschiebewagen längs- oder querverschiebbar, Rahmen aus starken UNP 180 Profilen, 4 Stück je 2-fach gelagerte verzinkte Spurrollen.

Haupteinsatzgebiet:

- Abwasserreinigungsanlagen
- Schlamm-sammelplätze
- Mulden-Transport an schwer zugänglichen Stellen



Ausführung

- Stahl ST 37 - 2
- Beidseitig eine Anhängöse mit Steckbolzen
- Normalausführung feuerverzinkt
- Welle und Schrauben aus rostfreiem Stahl

VERSCHIEBEWAGEN						
TYP	L1	L2	B1	B2	S	BEMERKUNG
V-10/L	2600	2070	1800	1430	1000	2-Achser Mulden längsverschiebbar
V-10/Q	1800	1430	2600	2070	1500	2-Achser Mulden querverschiebbar
V-100/L	2800	2270	2150	1780	1350	3-Achser Mulden längsverschiebbar
V-100/Q	2150	1780	2800	2270	1700	3-Achser Mulden querverschiebbar